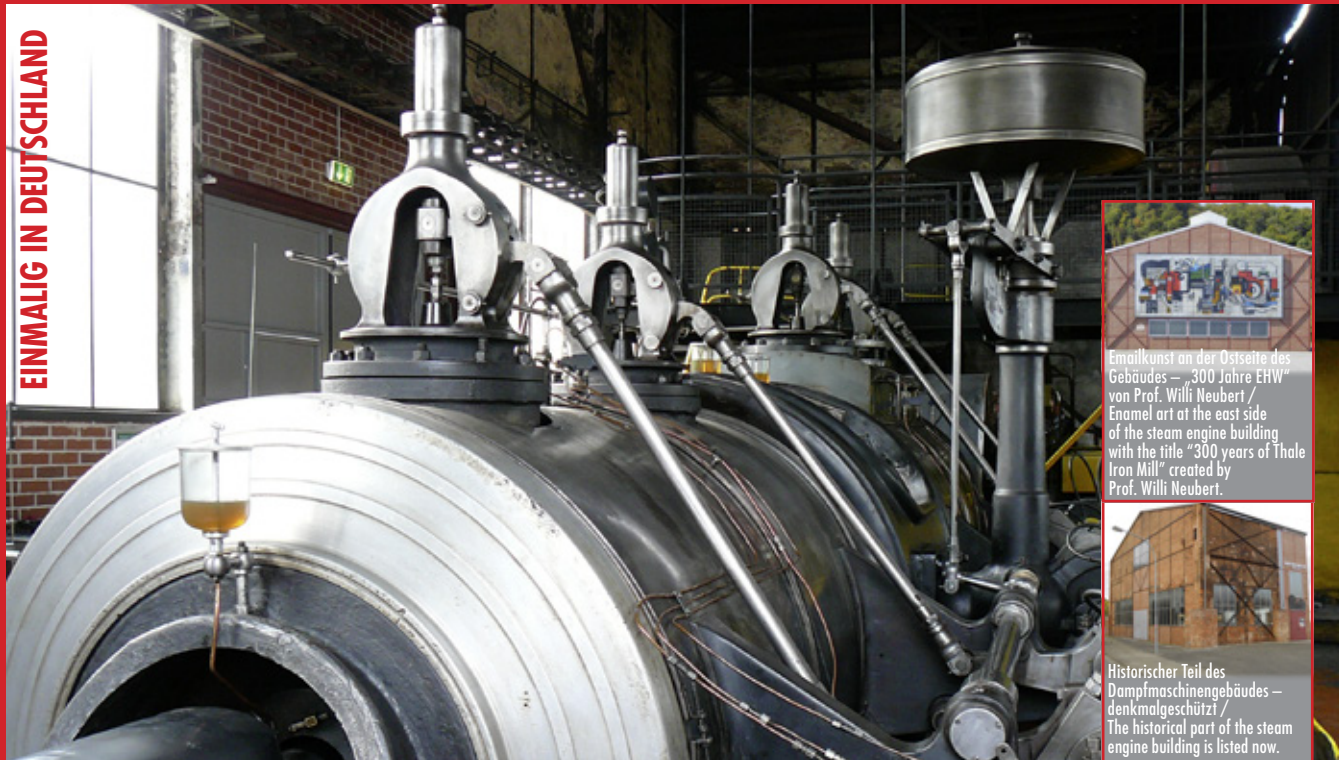


HÜTTENMUSEUM THALE

Über 300-jährige Industriegeschichte /
More than 300 years of industrial history

DAMPFMASCHINE NR.7

In Betrieb von 1912 – 1990 /
In operation from 1912 to 1990



EINMALIG IN DEUTSCHLAND

DAMPFMASCHINE NR.7

Einzigartig ist die im Original erhaltene Dampfmaschine Nr.7 aus dem Jahr 1911. Sie trieb von 1912 bis 1990 alle drei Walzgerüste der Blockwalzstraße an, so dass aus glühenden Stahlblöcken Platinen (Vorstufe zum Blech) ausgewalzt werden konnten. Die Heißdampfmaschine ist durch ihre lange Betriebszeit, dadurch dass sie noch am originalen Produktionsstandort steht und durch ihre spezielle Konstruktion einzigartig in Deutschland. Sie wurde von 2000 bis 2008 restauriert und mit Hilfe eines Motors reaktiviert. Seit 2009 kann das Kraftpaket von April bis Oktober besichtigt werden.

Baujahr: 1911 · Leistung: 1.500 PS

STEAM ENGINE No.7

The preserved steam engine No. 7 was built in 1911 and drove the blooming train from 1912 until 1990 so that steel ingots could be rolled out to bars (preliminary to sheet). The steam engine is unique in Germany due to its long service life, its special construction and to the fact that it is still situated at its former production location. It has been restored between 2000 and 2008 and reactivated by an engine. Since 2009, the powerhouse can be visited from April to October.

· Year of construction: 1911 · Power: 1.500 HP / 1.1185 MW

DAS BLOCKWALZWERK



Stahlblock beim Einführen in das Vorwalzgerüst. Walzstab schießt aus dem Fertigwalzgerüst / Steel ingot not being inserted into the blooming scaffold and a rolled rod shooting out of the final rolling mill

BLOOMING MILL



Gestapelte Platinen als Endprodukt im Blockwalzwerk / Stacked boards are the final product in the blooming mill

ÖFFNUNGSZEITEN GANZJÄHRIG

Dienstag - Sonntag 10.00 - 17.00 Uhr · Montag Ruhetag

ÖFFENTLICHE FÜHRUNGEN GESCHICHTS- UND HÜTTENMUSEUM MIT DAMPFMASCHINE NR.7

April - Oktober · Mittwoch und Samstag 14.00 Uhr Treffpunkt HÜTTENMUSEUM

YEAR-ROUND OPENING HOURS

Tuesday-Sunday 10 a.m. – 5 p.m. · Monday Closing day

PUBLIC GUIDED TOURS THROUGH THE HISTORY AND IRON MILL MUSEUM AND STEAM ENGINE No.7

April-October on Wednesdays and Saturdays, meeting at 2 p.m. inside the Iron Mill Museum

GESCHICHTS- UND HÜTTENMUSEUM THALE

Walther-Rathenau-Straße 1 · D-06502 Thale

Telefon +49 (0) 39 47 / 77 85 72

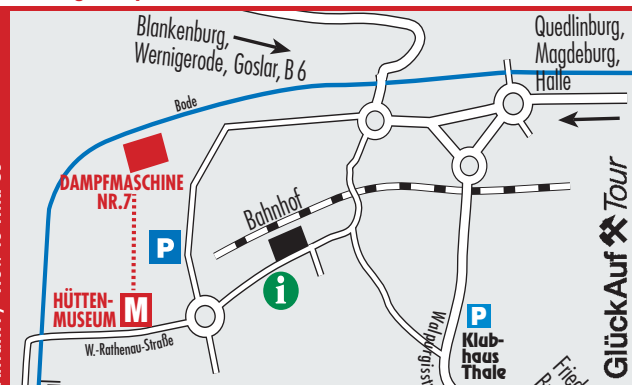
E-Mail: huettenmuseum-thale@t-online.de

www.huettenmuseum-thale.de



Wir danken allen Förderern und Sponsoren des Geschichts- und Hüttenmuseums Thale und des Gesamtprojektes „Präsentation der DAMPFMASCHINE NR. 7 als Teil des Hüttenmuseums Thale“.

Anfahrt / How to find us



GlückAuf Tour



Eisen- und Hüttenwerke Thale (EHW) / Thale Iron Mill
Stahlwerke · Walzwerke · Stanz- und Emailierwerk · Behälter- und Apparatebau · Pulvermetallurgie
Stahlwerk · Rolling mills · Stamp and enamelling plant · Vessel and reactor engineering · Powder metallurgy

Thales Stadtwerdung durch Industrialisierung / Thale becoming a city through industrialisation

HÜTTENMUSEUM THALE: DEM EISEN AUF DER SPUR

Eine 1686 errichtete Blechhütte war der Vorläufer des Eisenhüttenwerks Thale (EHW). Zum 300-jährigen Jubiläum 1986 wurde im Wohnhaus des ersten Hüttenbesitzers Bennighaus (*1786-1855) ein Betriebsgeschichtsmuseum errichtet.

Beeindruckende Technikmodelle und charakteristische Produkte und Maschinen führen den Besucher in die Geschichte eines Großbetriebes mit zuletzt fünf Produktionszweigen: Stahlwerk, Walzwerke, Stanz- und Emallierwerk, Behälter- und Apparatebau (heute THALETEC GmbH) sowie Pulvermetallurgie (heute Schunk Sintermetalltechnik GmbH Thale).

Das Museum zeigt wie aus Erz Eisen und Stahl entstehen und daraus ein Blech, ein Topf, eine Badewanne, eine Rührmaschine, ein Zahnrad oder Kunst. In der Ausstellung ist nach zu vollziehen wie durch den Bahnanschluss und die Industrialisierung der Ort Thale 1922 zur Stadt wird und wie mit den daraus folgenden Umweltbelastungen umgegangen wurde.

Bekannt wurde das Werk vor allem durch die Produkte der Marke „Löwen-Email“, die im Museum zu bewundern sind. Um 1900 produzierte das EHW Thale 10% des Weltbedarfs an Emailgeschirr.

In der Galerie des Hüttenmuseums werden jährlich sechs bis acht Sonderausstellungen aus den Bereichen Kunst, Kunsthandwerk und Geschichte gezeigt.

Blechhütte um 1830 / Sheet metal mill in 1830

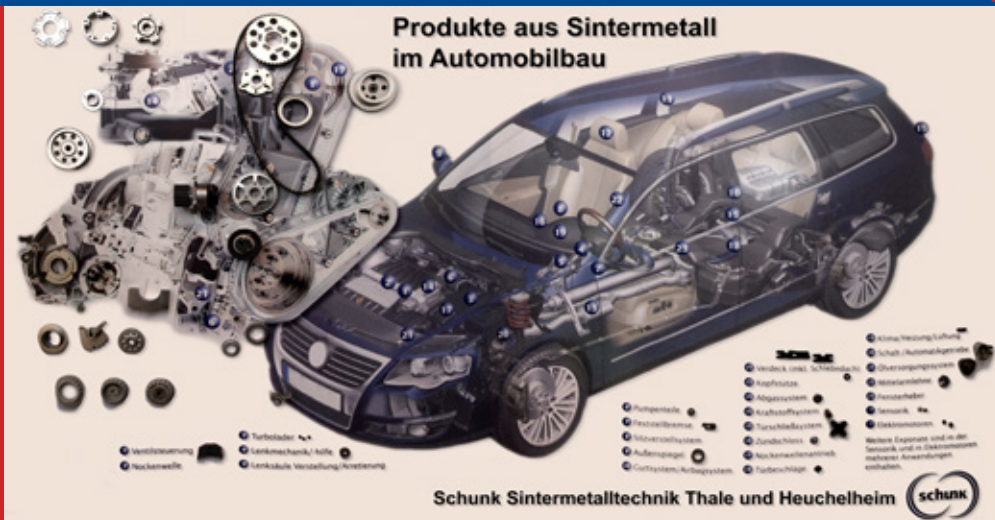


Stahlwerk / Steelwork



Flüssiger Stahl / Liquid steel

Pulvermetallurgie / Powder metallurgy



IRON MILL MUSEUM THALE: ON THE IRON'S TRAIL

A sheet metal mill, erected in 1686, had been the predecessor of the iron mill. At the tercentenary in 1986, a museum exposing the documented history of the plant was established in the dwelling house of the first mill owner Bennighaus (1786-1855).

Impressing technical models and typical products and machines will lead the visitor visually through the history of a large concern that, in the end, consisted of five branches of production: steelwork, rolling mills, stamp and enamelling plant, vessel and reactor engineering (today THALETEC GmbH) as well as powder metallurgy (today Schunk Sintermetalltechnik GmbH Thale).

Exploring the museum, the visitor will discover how ore is used to produce iron and steel which then might turn into a sheet, a pot, a bath, a reactor, a cog or even into art. Furthermore, the exhibition reconstructs how the rail connection and the industrialisation turned the village Thale into a city by the time of 1922 and how the consequent pollutions were dealt with.

The factory became known predominantly for the „Löwen-Email“ („Lion-enamel“) products, which also can be seen in the museum. Around 1900, the iron mill in Thale covered ten percent of the worldwide need of enamelled crockery. Besides that, the gallery of the iron mill museum hosts six to eight special exhibitions per year with different objects of art, craft or history.

Eisen- und Hüttenwerke Thale 1985 / Thale Iron Mills in 1985



Stanz- und Emallierwerk / Stamp and enamelling plant



Produkte aus Löwen-Email / Products of the brand Löwen-Email

Behälter- und Apparatebau / Vessel and reactor engineering

Modell einer Rührmaschine / Model of a reactor

